

# SEIKO

多機能タイムレコーダ

# Z150

標準価格 30,000円

本カタログの価格は全て税抜表示です

JANコード 4974289400324



《2欄集計機》として使うか  
《6欄印字機》として使うか  
選択可能な1台二役の  
多機能タイムレコーダです。

## ●《2欄集計機》として使うと…

＜実働時間数＞または＜残業時間数＞の＜月間集計＞が可能 … 最大50人  
＜実働時間数＞または＜残業時間数＞の＜日毎計算＞が可能 … 最大100人  
休憩時間を設定しておけば休憩時間数を控除した時間数計算が可能  
月の途中で何回でも中締ができる 《リスト集計》機能

## ●《6欄印字機》として使うと…

出・退勤のほかに休憩や外出など1日に6回までの打刻が可能 … 最大100人  
遅刻や早退の打刻を識別するのに便利な《イレギュラーマーク》機能

## ●お使い頂けるタイムカードは《Zカード》（他のタイムカードは使えません）

1ヵ月分の打刻結果が一目で確認できる《片面タイムカード》  
＜001＞から＜100＞までのカード番号とバーコードの印刷あり  
バーコードによる《自動欄選択》機能でボタン操作不要で重ね印字はゼロ

## ●タイムカード《Zカード》100枚入1箱 リボンカセット《TP-1051SB》同梱

## ●待機時の消費電力を＜0.2W＞に抑えた環境に優しい省エネ・タイムレコーダ

### ●タイムカード

《Zカード》 100枚入1箱

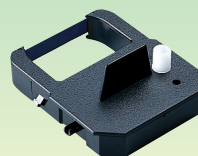


標準価格 1,800円



### ●リボンカセット

《TP-1051SB》



標準価格 2,500円

## セイコープレジジョン株式会社

〒135-0032 東京都江東区福住2-4-3

TEL : 03-5620-6893

E-Mail : trsales@seiko-p.co.jp

URL http://www.seiko-p.co.jp/



登録日:2000年11月24日  
登録証番号:JF00-018833



登録日:2000年7月21日  
登録証番号:JP00-018263

1312-SP1-2.OPR

## ●印字イメージ図

### <残業時間数>の<月間集計>を選択した場合

1. 出勤時には出勤の時刻を<1欄>に印字します
2. 退勤時には退勤の時刻を<2欄>に日毎の残業時間数を<3欄>に累計残業時間数を<4欄>に印字します
3. 集計を実行すると下段の集計欄に残業回数・残業時間数などを印字します

※下記イメージ図は<<15分まるめ>>を設定した例です

※カード集計は締日の翌日以降に行なって下さい(集計は1回限り)

1欄	2欄	3欄	4欄	5欄	6欄
ー 8:52	ー 17:34	0:30	ケイ 0:30		
ㇿ 8:56	ㇿ 17:21	0:15	ケイ 0:45		
ㇾ 8:55	ㇾ 16:34				
⋮	⋮	⋮	⋮		
⋮	⋮	⋮	⋮		
ㇿ 9:12	ㇿ 17:09				
ㇾ 8:54	ㇾ 17:48	0:45	ケイ 3:15		
ㇿ 8:57	ㇿ 17:36	0:30	ケイ 3:45		
就業 15 日		残業 6 回	3:45	深夜 回	
遅早 2 回		休出 回		有休 日	欠勤 日

残業

日ごとの残業時間数

累計残業時間数

遅刻

早退

遅刻早退回数

残業回数

残業時間数

### <6欄印字>を選択した場合

1. 出退勤のほか休憩や外出の記録も残せます
  2. 遅刻・早退の識別に便利なイレギュラーマークを印字できます
  3. 退勤が翌日になっても<<徹夜ボタン>>を押すと出勤と同じ段に印字できます
  4. 印字する欄は自動的に1欄ずつ右にスライドするので重ね打ちゼロ
- ※手動欄選択の場合は印字欄のボタンを押してからカードを挿入します
- ※週間プログラムを使えば時刻により印字欄を移動させることもできます

1欄	2欄	3欄	4欄	5欄	6欄
ー 9:06 ▲	ー 12:02	ー 12:57	ー 15:00	ー 15:14	ㇿ 0:08 テ
ㇿ 8:57	ㇿ 12:04	ㇿ 12:51	ㇿ 15:02	ㇿ 15:13	ㇿ 16:14 ▲

イレギュラーマーク

徹夜

### <実働時間数>の<月間集計>を<<リスト集計>>した場合

- ※ 未使用のカードに1枚につき最大28人分の集計結果を印字できます
- ※ 29人以上の場合はカード2枚を使用します
- ※ 月の途中で何回でも中締を行なうことができます
- ※ 但し締日を過ぎてからの集計は1回しかできません

集計期間	1欄	2欄	3欄	4欄	5欄	6欄
キカン=2013/02/01~2013/02/28						Z150 S01
カードNo.	シュウギョウ	ジツドウ	チコク/ソウタイ			
001	20日	160:00	0回			
002	19日	150:15	1回			
⋮	⋮	⋮	⋮			
027	17日	135:30	1回			
028	20日	160:00	0回			
ノコリカード	22 マイ				2013/03/04 10:08	
就業 日		残業 回		深夜 回		
遅早 回		休出 回		有休 日	欠勤 日	

残りの未集計カードの枚数

集計を行なった日時

## ●仕様一覧

時計	表示方式：デジタル時計 精度：平均月差±15秒以内(常温)
印字方式	ドットインパクト方式 黒単色印字
印字回数	≪2欄集計機≫：1日2回 ≪6欄印字機≫：1日6回
使用人数	≪2欄集計機≫ 月間集計：最大50人 日毎計算：最大100人 ≪6欄印字機≫ 自動欄選択：最大100人 手動欄選択：制限無し
集計方法	≪カード集計≫ 1枚ごとの集計欄に集計結果を印字 ≪リスト集計≫ 未使用のカードに1枚につき 最大28人分の集計結果を印字 (29人以上の場合はカード2枚)
設定項目	締日(任意の日付) 印字段切替時刻(任意の時刻) 集計方法(6種類の選択肢から選択) 就業設定(始終業時刻など任意の時刻) 休憩設定(固定休憩/時間数休憩) まるめ設定(7種類の選択肢から選択) 週間プログラム(印字欄移動/▲マーク) サマータイム パスワード(任意の4ケタの数字)
電源	AC100V 50/60Hz ACアダプタ方式 コード長：約1.5m
消費電力	待機時：0.2W 印字時：26W
使用環境	温度：-5~45℃ 湿度：20~80%Rh 結露なし
外形寸法	幅175×高さ244×奥行き132mm
質量	1.4kg ACアダプタ含む

●製品改良のため外観・仕様などは、予告なしに変更することがありますのでご了承ください。

⚠ 安全上のご注意 正しく安全にお使いいただくため、必ず取扱説明書をお読みください。

[お問い合わせ先]